

# Catalogo

*Le*  *idee*  
intimo made in italy

**articoli continuativi  
intimo e maglieria**

## FILO DI SCOZIA



Art. 120

Canotta spalla stretta  
scollo a V  
bordo raso

Colori: bianco, nero

Taglie: 3°, 4°, 5°, 6°, 7°



Art. 121

Canotta spalla larga  
scollo a V  
bordo raso

Colori: bianco, nero

Taglie: 3°, 4°, 5°, 6°, 7°

## FILO DI SCOZIA



Art. 130

Canotta spalla stretta  
scollo a giro

Colori: bianco, nero

Taglie: 3°, 4°, 5°, 6°, 7°



Art. 131

Canotta spalla larga  
scollo a giro

Colori: bianco, nero

Taglie: 3°, 4°, 5°, 6°, 7°

## FILO DI SCOZIA



Art. 151

Canotta spalla larga  
scollo a giro  
bordo raso

Colori: bianco

Taglie: 3°, 4°, 5°, 6°, 7°

## PURO COTONE



Art. 200

Canotta spalla stretta  
scollo a giro

Colori: bianco, nero

Taglie: 3°, 4°, 5°, 6°, 7°, 8°



Art. 201

Canotta spalla larga  
scollo a giro

Colori: bianco, nero

Taglie: 3°, 4°, 5°, 6°, 7°, 8°



Art. 202

Maglia maniche corte  
scollo a giro

Colori: bianco, nero

Taglie: 3°, 4°, 5°, 6°, 7°, 8°

## PURO COTONE



Art. 210

Canotta spalla stretta  
inserto in pizzo

Colori: bianco

Taglie: 3°, 4°, 5°, 6°, 7°, 8°



Art. 211

Canotta spalla larga  
inserto in pizzo

Colori: bianco

Taglie: 3°, 4°, 5°, 6°, 7°, 8°



Art. 212

Maglia maniche corte  
inserto in pizzo

Colori: bianco

Taglie: 3°, 4°, 5°, 6°, 7°, 8°

## PURO COTONE



Art. 220

Canotta spalla stretta  
scollo bordato con greca

Colori: bianco, nero

Taglie: 3°, 4°, 5°, 6°, 7°, 8°



Art. 221

Canotta spalla larga  
scollo bordato con greca

Colori: bianco, nero

Taglie: 3°, 4°, 5°, 6°, 7°, 8°



Art. 222

Maglia maniche corte  
scollo bordato con greca

Colori: bianco, nero

Taglie: 3°, 4°, 5°, 6°, 7°, 8°

## PURO COTONE



Art. 260

Top spalla stretta  
scollo bordato con pizzo

Colori: bianco, nero, grigio

Taglie: 3°, 4°, 5°, 6°, 7°

Art. 270

Canotta spalla stretta  
scollo a V  
bordi in pizzo

Colori: bianco, nero, grigio

Taglie: 3°, 4°, 5°, 6°, 7°



Art. 271

Canotta spalla larga  
scollo a V  
bordi in pizzo

Colori: bianco, nero, grigio

Taglie: 3°, 4°, 5°, 6°, 7°





# COTONE FELPATO INTERLOCK



Art. 301

Canotta spalla larga  
scollo a giro

Colori: bianco, nero

Taglie: 3°, 4°, 5°, 6°, 7°



Art. 302

Maglia maniche corte  
scollo a giro

Colori: bianco, nero

Taglie: 3°, 4°, 5°, 6°, 7°



Art. 303

Maglia maniche lunghe  
scollo a giro

Colori: bianco, nero

Taglie: 3°, 4°, 5°, 6°, 7°

# COTONE FELPATO INTERLOCK



Art. 311

Canotta spalla larga  
inserto in pizzo

Colori: bianco

Taglie: 3°, 4°, 5°, 6°, 7°



Art. 312

Maglia maniche corte  
inserto in pizzo

Colori: bianco

Taglie: 3°, 4°, 5°, 6°, 7°

## COTONE FELPATO INTERLOCK



Art. 321

Canotta spalla larga  
scollo bordato con greca

Colori: bianco, nero

Taglie: 3°, 4°, 5°, 6°, 7°



Art. 322

Maglia maniche corte  
scollo bordato con greca

Colori: bianco, nero

Taglie: 3°, 4°, 5°, 6°, 7°

## MICRO-MODAL



Art. 600

Canotta spalla stretta

Colori: bianco, nero,  
grigio, avana, jeans

Taglie: S, M, L, XL, XXL



Art. 611

Canotta spalla larga

Colori: bianco, nero,  
grigio, avana, jeans

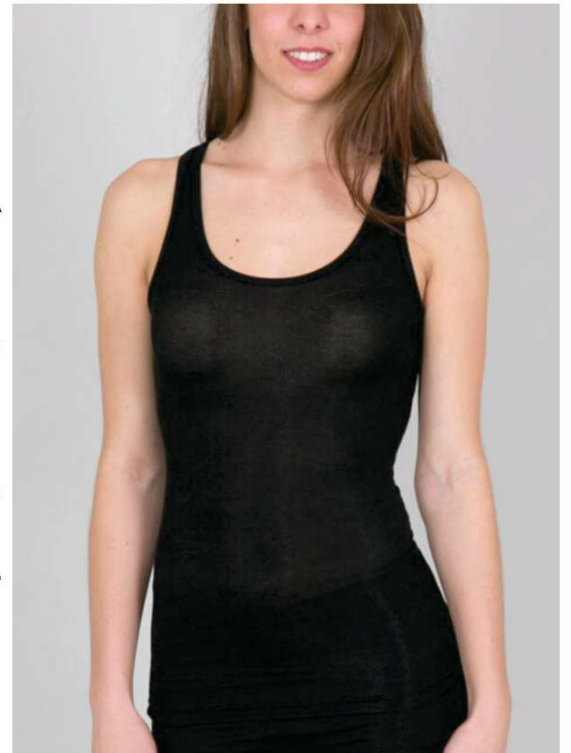
Taglie: S, M, L, XL, XXL

## MICRO-MODAL COSTINA



Art. AMANDA  
Canotta spalla stretta  
scollo a giro

Colori: bianco, nero, grigio  
Taglie: S-M, L-XL



Art. TINA  
Canotta spalla larga  
scollo a giro

Colori: bianco, nero, grigio  
Taglie: S-M, L-XL



Art. JENNIFER  
Maglia maniche corte  
scollo a giro

Colori: bianco, nero, grigio  
Taglie: S-M, L-XL

## MICRO-MODAL COSTINA



Art. CHER

Maglia maniche lunghe  
scollo a giro

Colori: bianco, nero, grigio

Taglie: S-M, L-XL



Art. SHAKIRA

Dolcevita maniche lunghe

Colori: bianco, nero, grigio

Taglie: S-M, L-XL

## MICRO-LANA RASATA



Art. 800

Canotta spalla stretta  
bordo raso

Colori: seta, nero

Taglie: 3°, 4°, 5°, 6°, 7°



Art. 801

Canotta spalla larga  
bordo raso

Colori: seta, nero

Taglie: 3°, 4°, 5°, 6°, 7°

## MICRO-LANA RASATA



Art. 802

Maglia maniche corte  
bordo raso

Colori: seta, nero

Taglie: 3°, 4°, 5°, 6°, 7°



Art. 803

Maglia maniche lunghe  
bordo raso

Colori: seta, nero

Taglie: 3°, 4°, 5°, 6°, 7°



## MICRO-LANA RASATA



Art. 810

Canotta spalla stretta  
inserto in macramè

Colori: seta, nero

Taglie: 3°, 4°, 5°, 6°, 7°



Art. 811

Canotta spalla larga  
inserto in macramè

Colori: seta, nero

Taglie: 3°, 4°, 5°, 6°, 7°



Art. 812

Maglia maniche corte  
inserto in macramè

Colori: seta, nero

Taglie: 3°, 4°, 5°, 6°, 7°

## MICRO-LANA RASATA



Art. 830

Canotta spalla stretta  
scollo a V  
bordi in pizzo

Colori: seta, nero

Taglie: 3°, 4°, 5°, 6°, 7°



Art. 831

Canotta spalla larga  
scollo a V  
bordi in pizzo

Colori: seta, nero

Taglie: 3°, 4°, 5°, 6°, 7°

## MICRO-LANA RASATA



Art. 832

Maglia maniche corte  
scollo a V  
bordi in pizzo

Colori: seta, nero

Taglie: 3°, 4°, 5°, 6°, 7°



Art. 833

Maglia maniche lunghe  
scollo a V  
bordi in pizzo

Colori: seta, nero

Taglie: 3°, 4°, 5°, 6°, 7°

## MICRO-LANA PLISSET



Art. 1891

Canotta spalla larga

Colori: seta, nero, grigio,  
avana, blu, cipria, ottanio,  
sangria

Taglie: S-M, L-XL



Art. 1891

Lupetto smanicato

Colori: seta, nero, grigio,  
avana, blu, cipria, ottanio,  
sangria

Taglie: S-M, L-XL

## MICRO-LANA PLISSET

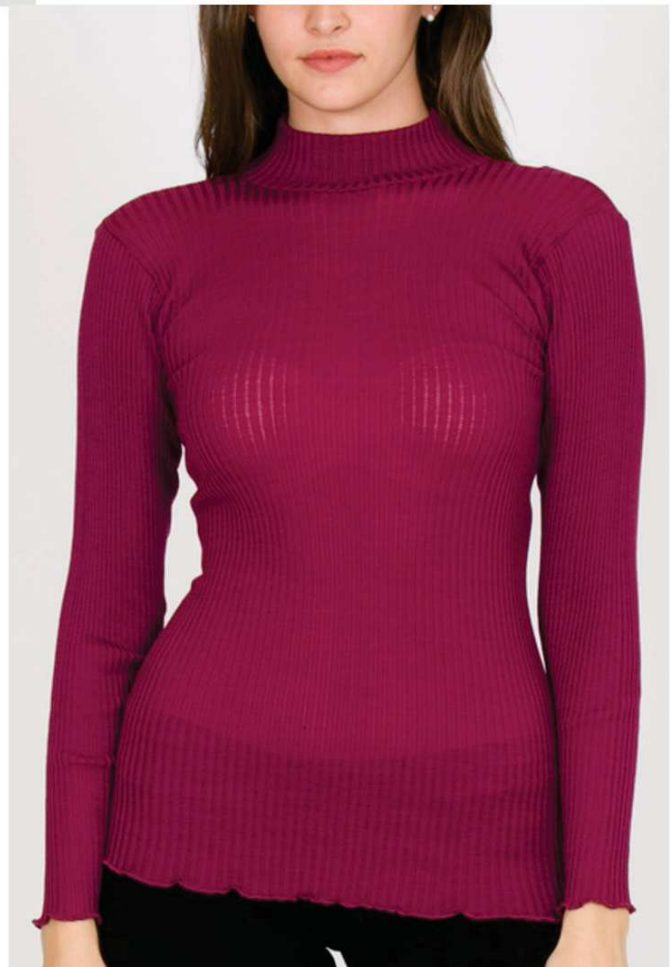


Art. 1891

Maglia girocollo e  
maniche lunghe

Colori: seta, nero, grigio,  
avana, blu, cipria, ottanio,  
sangria

Taglie: S-M, L-XL



Art. 1807

Lupetto maniche lunghe

Colori: seta, nero, grigio,  
avana, blu, cipria, ottanio,  
sangria

Taglie: S-M, L-XL

## MICRO-LANA PLISSET



Art. 1820

Canotta spalla stretta  
scollo a V  
bordi in pizzo

Colori: seta, nero, grigio,  
avana, blu, cipria, ottanio,  
sangria

Taglie: S-M, L-XL



Art. 1811

Canotta spalla larga  
scollo a V bordato in pizzo

Colori: seta, nero,  
grigio, avana

Taglie: S-M, L-XL

## MICRO-LANA PLISSET



Art. 1831

Lupetto smanicato  
con bordi in pizzo

Colori: seta, nero

Taglie: S-M, L-XL



Art. 1813

Maglia maniche lunghe  
scollo a V bordato in pizzo

Colori: seta, nero, grigio,  
avana, blu, cipria, ottanio,  
sangria

Taglie: S-M, L-XL

## MICRO-LANA PLISSET



Art. 1851

Lupetto smanicato  
con scollo a V e pizzo

Colori: seta, nero, avana,  
blu, cipria, ottanio, sangria

Taglie: S-M, L-XL

Art. 1853

Lupetto maniche lunghe  
carré in pizzo con cut out

Colori: seta, nero, grigio,  
avana, blu, cipria, ottanio,  
sangria

Taglie: S-M, L-XL





## MICRO-LANA PLISSET



Art. 1892

Lupetto maniche corte  
con pizzo

Colori: seta, nero, avana,  
blu, cipria, ottanio, sangria

Taglie: S-M, L-XL



Art. 1898

Lupetto maniche lunghe  
con pizzo

Colori: seta, nero, grigio,  
avana, blu, cipria, ottanio,  
sangria

Taglie: S-M, L-XL

## LANA-SETA PLISSET



Art. SOUL

Canotta spalla larga  
con orlo a bambola

Colori: seta, nero, grigio

Taglie: S-M, L-XL



Art. FUSION

Maglia maniche lunghe  
con orlo a bambola

Colori: seta, nero, grigio

Taglie: S-M, L-XL

## LANA-SETA PLISSET



Art. INDIE

Maglia maniche lunghe  
girocollo accollato

Colori: seta, nero, grigio

Taglie: S-M, L-XL



Art. POP

Lupetto maniche lunghe

Colori: seta, nero, grigio

Taglie: S-M, L-XL

# LANA-SETA PLISSET



Art. DARK

Canotta spalla larga  
scollo a V in raso

Colori: seta, nero, grigio

Taglie: S-M, L-XL



Art. METAL

Maglia maniche lunghe  
scollo a V in raso

Colori: seta, nero, grigio

Taglie: S-M, L-XL

## LANA-SETA PLISSET



Art. BLUES

Canotta spalla stretta  
bordata in pizzo

Colori: seta, nero, grigio  
Taglie: S-M, L-XL

Art. JAZZ

Canotta spalla larga  
bordata in pizzo

Colori: seta, nero, grigio  
Taglie: S-M, L-XL



Art. ROCK

Maglia maniche lunghe  
bordata in pizzo

Colori: seta, nero, grigio  
Taglie: S-M, L-XL

## LANA-SETA PLISSET



Art. SWING

Maglia maniche corte  
scollo quadrato in pizzo

Colori: seta, nero, grigio

Taglie: S-M, L-XL



Art. SAMBA

Maglia maniche lunghe  
scollo quadrato in pizzo

Colori: seta, nero, grigio

Taglie: S-M, L-XL



**Confezioni Manola sas  
via Polonia, 6  
35028 Piove di Sacco (PD)**

**fisso e whatsapp  
+390497384003**

**e-mail  
manola.confezioni@gmail.com**

**sito web  
www.confezionimanola.com**

