

*Le*  *idee*  
intimo made in italy

 MADE IN ITALY 



Filo di Scozia	Pag. 4
Cotone	Pag. 6
Caldo Cotone Interlock	Pag. 12
Micro Modal	Pag. 16
Micro Modal Costina	Pag. 20
Micro Lana	Pag. 22
Micro Lana Luxury	Pag. 30
Micro Lana Volley	Pag. 32
Lana Seta Costina	Pag. 40
Micro Modal Devorè	Pag. 46

*lee*

made in italy



COD: 120

Canotta con spalline sottili scollo V con bordo in raso 100% cotone filodiscozia



COD: 121

Canotta spalla larga scollo V con bordo in raso 100% cotone filodiscozia





**COD: 130**

Canotta con spalline sottili 100% cotone filodiscozia



**COD: 131**

Canotta spalla larga 100% cotone filodiscozia



**COD: 151**

Canotta spalla larga girocollo con bordo in raso 100% cotone filodiscozia



COD: 200

---

Canotta con spalline sottili 100% cotone



COD: 201

---

Canotta spalla larga 100% cotone





COD: 210

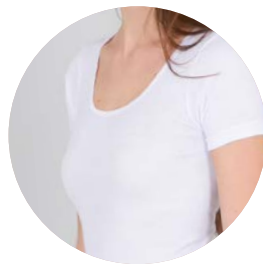
Canotta con spalline sottili ed inserto in pizzo sullo scollo 100% cotone



COD: 211

Canotta spalla larga con inserto in pizzo sullo scollo 100% cotone





COD: 202

---

Maglia manica corta girocollo  
100% cotone



COD: 212

---

Maglia manica corta con inserto in  
pizzo sullo scollo 100% cotone







COD: 220

Canotta con spalline sottili ed inserto greca sullo scollo 100% cotone



COD: 221

Canotta spalla larga con inserto greca sullo scollo 100% cotone





COD: 222

Maglia manica corta con inserto greca sullo scollo 100% cotone



COD: 260

Top con spalline sottili e inserto in pizzo 100% cotone





COD: 270

Canotta con spalline sottili, scollo a V ed inserti in pizzo 100% cotone



COD: 271

Canotta spalla larga scollo a V con inserti in pizzo 100% cotone





COD: 301

Canotta spalla larga girocollo 100% cotone interlock



COD: 302

Maglia manica corta girocollo 100% cotone interlock





COD: 303

Maglia manica lunga girocollo 100% cotone interlock



COD: 311

Canotta spalla larga con inserto in pizzo sullo scollo 100% cotone interlock



COD: 312

Maglia manica corta con inserto in pizzo sullo scollo 100% cotone interlock



COD: 321

Canotta spalla larga con inserto greca sullo scollo 100% cotone interlock



COD: 322

Maglia manica corta con inserto greca sullo scollo 100% cotone interlock







COD: 600

---

Canotta con spalline sottili  
92% modal 8% elastam



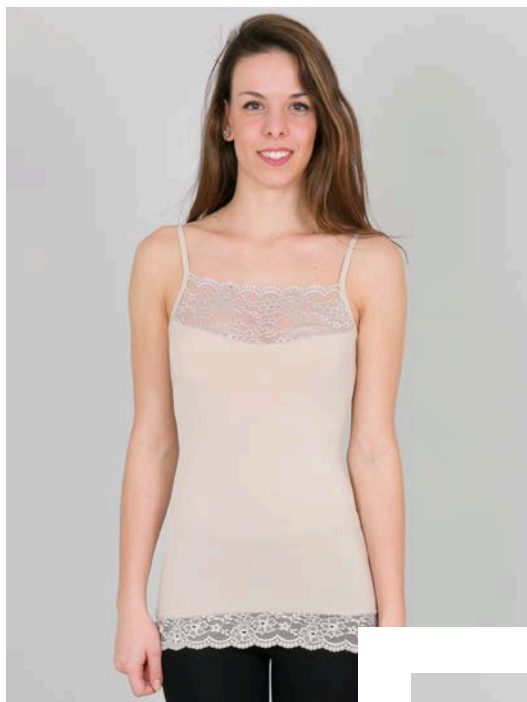
COD: 611

---

Canotta con spalline sottili  
92% modal 8% elastam







COD: 660

Canotta con spalline sottili, pizzo su scollo e fondo 92% modal 8% elastam



COD: 661

Canotta spalla larga con pizzo su scollo e fondo 92% modal 8% elastam





COD: 680

Canotta con spalline sottili e pizzo sul fondo 92% modal 8% elastam



COD: 681

Canotta spalla larga con pizzo sul fondo 92% modal 8% elastam

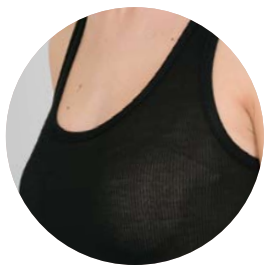






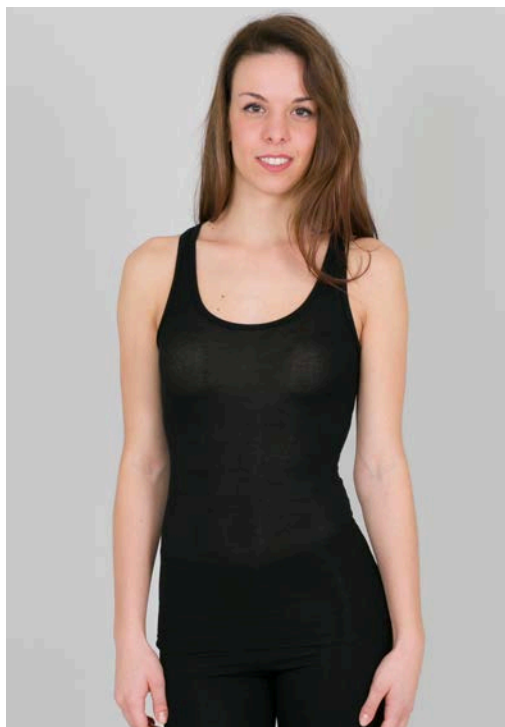
COD: AMANDA

Canotta con spalline sottili  
95% modal 5% elastam



COD: TINA

Canotta spalla larga  
95% modal 5% elastam





COD: JENNIFER

Maglia mezza manica  
95% modal 5% elastam



COD: CHER

Maglia manica lunga girocollo  
95% modal 5% elastam

95% modal 5 % elastam



COD: SHAKIRA

Maglia manica lunga dolcevita  
95% modal 5% elastam

[www.confezionimanola.com](http://www.confezionimanola.com)



COD: 800

Canotta con spalline sottili e bordo in raso 70% microfibra 30% lana



COD: 801

Canotta spalla larga con bordo in raso 70% microfibra 30% lana





COD: 802

Maglia mezza manica con bordo in raso 70% microfibra 30% lana



COD: 803

Maglia manica lunga con bordo in raso  
70% microfibra 30% lana



## I NOSTRI PRODOTTI

Gli articoli che definiamo continuativi fanno parte delle categorie Intimo e Maglieria, e sono tutti quei prodotti disponibili per tutta la stagione in quanto vengono ri-assortiti periodicamente, così da permettere ai nostri clienti di avere sempre tutto l'assortimento necessario.

Durante la stagione calda, l'intimo deve essere necessariamente fresco e con un'ottima capacità di assorbire il sudore, ecco perché ci affidiamo a tessuti quali il Filo-DiScozia, il Cotone, il Modal e la Viscosa.

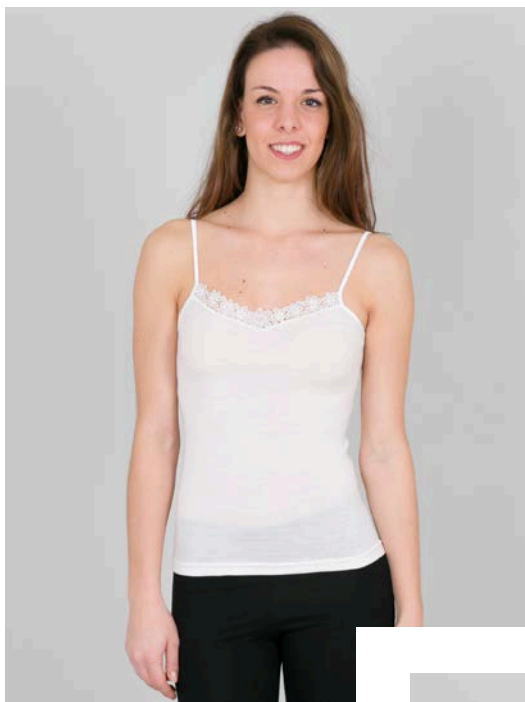
Per la stagione fredda, al contrario, abbiamo bisogno di sentire la pelle a contatto con tessuti morbidi e che riescano a trattenere il calore corporeo, è per garantire queste prestazioni che utilizziamo il Cotone felpato Interlock, la Micro Lana e la Lana Seta.







*Le idee*  
intimo made in italy



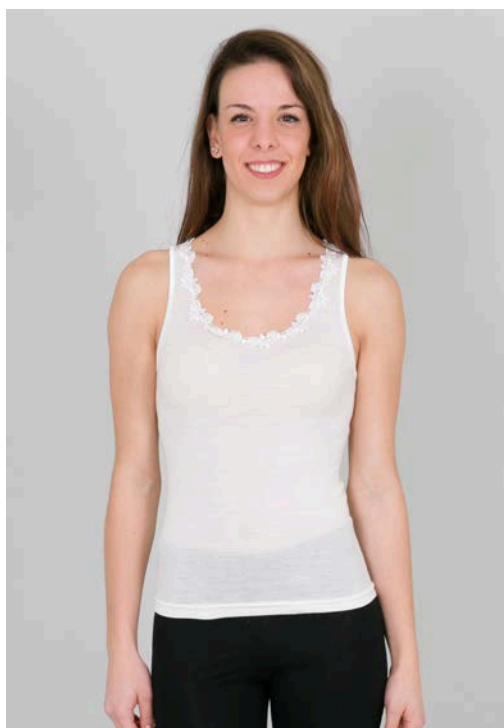
COD: 810

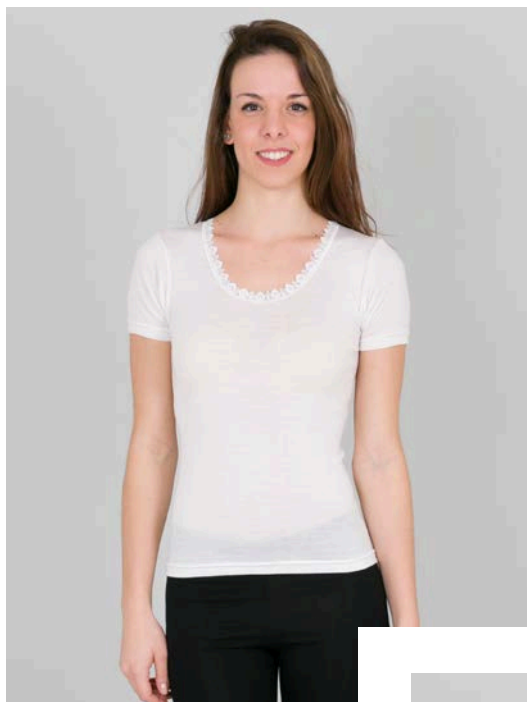
Canotta con spalline sottili e inserto in pizzo sullo scollo 70% microfibra 30% lana



COD: 811

Canotta spalla larga con inserto in pizzo sullo scollo 70% microfibra 30% lana





COD: 812

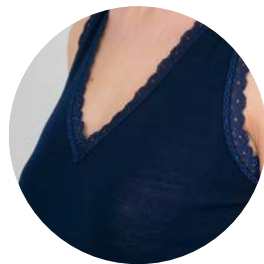
Maglia mezza manica con inserto  
in pizzo sullo scollo 70% microfibra  
30% lana



COD: 830

Maglia mezza manica con inserto in  
pizzo sullo scollo 70% microfibra 30%  
lana





COD: 831

Canotta spalla larga scollo a V con inserti in pizzo 70% microfibra 30% lana



COD: 832

Maglia mezza manica con inserti in pizzo su scollo a V e giromanica 70% microfibra 30% lana





COD: 892

Maglia mezza manica, carrè e maniche in pizzo 70% microfibra 30% lana



COD: 893

Maglia manica lunga, carrè e spalle in pizzo 70% microfibra 30% lana





COD: 851

Canotta spalla larga bicolore con  
inserti in pizzo 70% microfibra 30%  
lana



COD: 852

Maglia mezza manica bicolore con  
inserti in pizzo 70% microfibra 30% lana





COD: 853

Maglia manica lunga bicolore con inserti in pizzo 70% microfibra 30% lana



COD: 894

Maglia manica lunga girocollo e carrè in pizzo 70% microfibra 30% lana





**COD: BILANCIA**

---

Canotta spalla larga scollo barchetta  
con fibra lurex 56% microfibra 24%  
lana 12% poliestere 8% poliammide



**COD: SCORPIONE**

---

Maglia manica lunga scollo barchetta  
con fibra lurex 56% microfibra 24% lana  
12% poliestere 8% poliammide





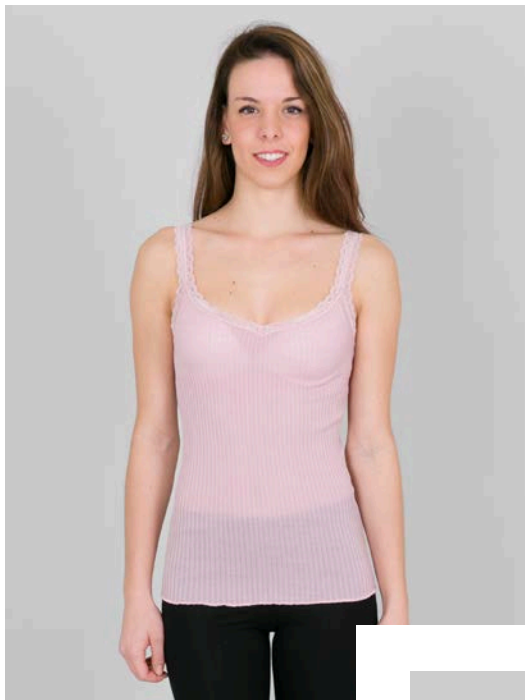
**COD: SAGITTARIO**

Lupetto smanicato con fibra lurex  
56% microfibra 24% lana 12%  
poliestere 8% poliammide

**COD: CAPRICORNO**

Lupetto manica lunga con fibra lurex  
56% microfibra 24% lana 12% poliestere  
8% poliammide





COD: 1820

Canotta con spalline sottili in pizzo  
70% microfibra 30% lana



COD: 1811

Canotta spalla larga con scollo a V in  
pizzo 70% microfibra 30% lana





COD: 1831

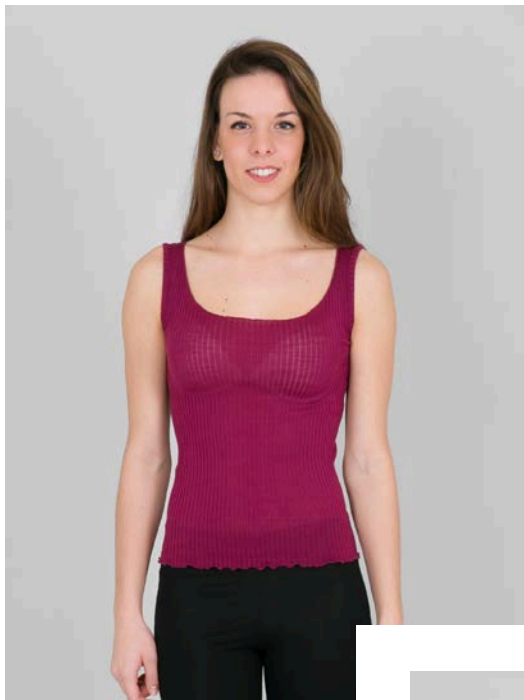
Lupetto smanicato girobraccio in  
pizzo 70% microfibra 30% lana



COD: 1813

Maglia mezza manica con scollo a V in  
pizzo 70% microfibra 30% lana





COD: 1891

Canotta spalla larga con scollo  
arrotolato 70% microfibra 30% lana



COD: 1805

Maglia manica lunga girocollo 70%  
microfibra 30% lana





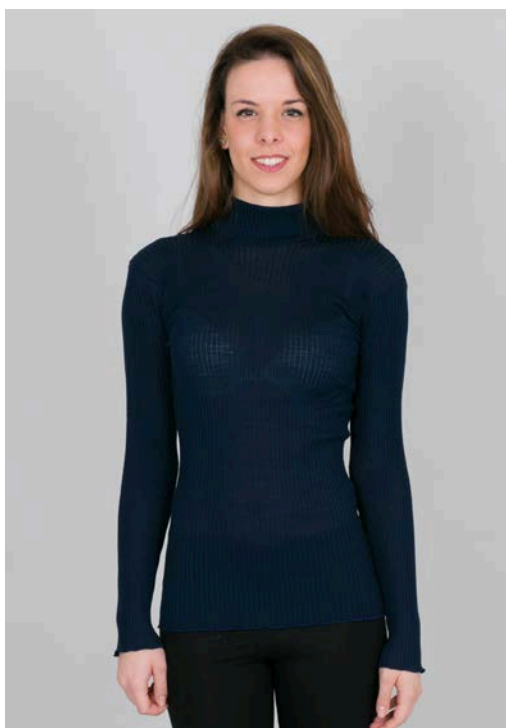
COD: 1801

Lupetto smanicato 70% microfibra  
30% lana



COD: 1807

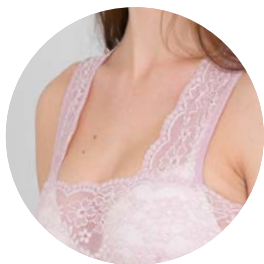
Lupetto manica lunga 70% microfibra  
30% lana





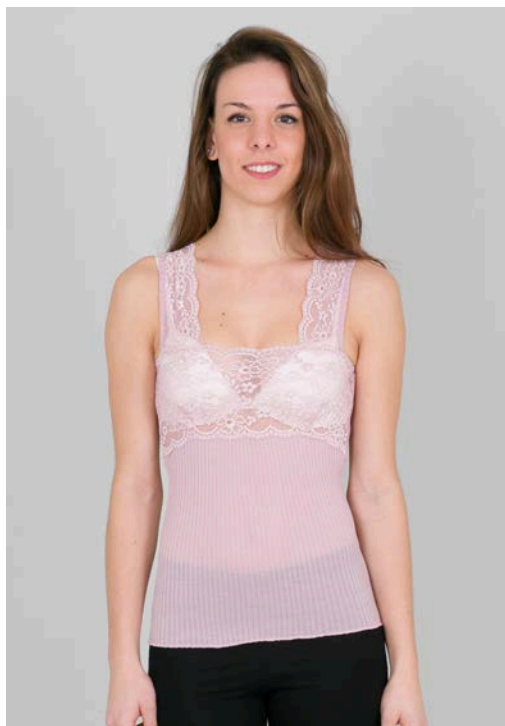
COD: 1870

Canotta con spalline sottili e pizzo sul seno 70% microfibra 30% lana



COD: 1871

Canotta spalla larga con pizzo sul seno  
70% microfibra 30% lana





COD: 1892

Lupetto mezza manica con carrè e maniche in pizzo 70% microfibra 30% lana



COD: 1898

Lupetto manica lunga con carrè in pizzo 70% microfibra 30% lana





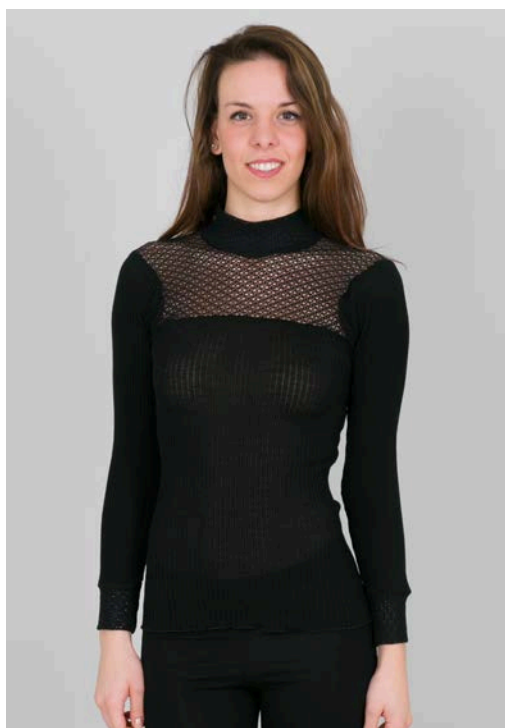
COD: 1895

Maglia manica lunga con carrè e maniche in pizzo a rete 70% microfibra 30% lana



COD: 1899

Lupetto manica lunga con carrè in pizzo a rete 70% microfibra 30% lana









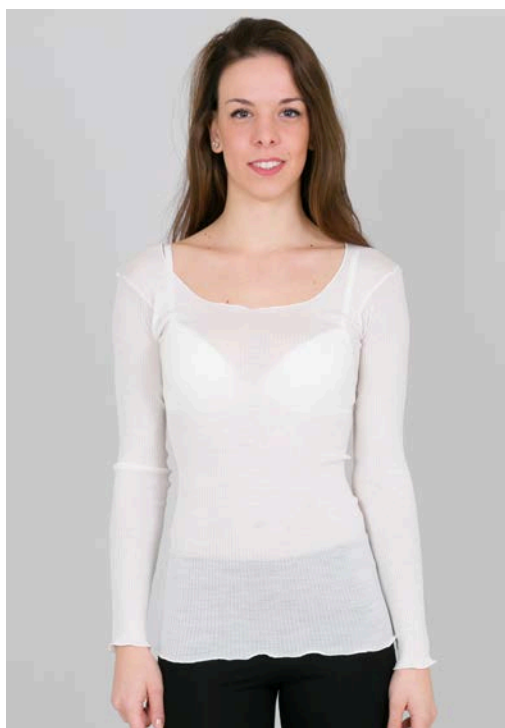
COD: SOUL

Canotta spalla larga con scollo arrotolato 85% lana 15% seta



COD: FUSION

Maglia manica lunga con scollo arrotolato 85% lana 15% seta





COD: POP

Lupetto manica lunga 85% lana  
15% seta



COD: BLUES

Canotta con spalline sottili in pizzo  
85% lana 15% seta

85% lana 15 % seta



COD: JAZZ

Canotta spalla larga con girocollo in  
pizzo 85% lana 15% seta

[www.confezionimanola.com](http://www.confezionimanola.com)



COD: ROCK

Maglia manica lunga con girocollo in pizzo 85% lana 15% seta



COD: SWING

Maglia mezza manica con carrè e maniche in pizzo 85% lana 15% seta



LANA SETA COSTINA





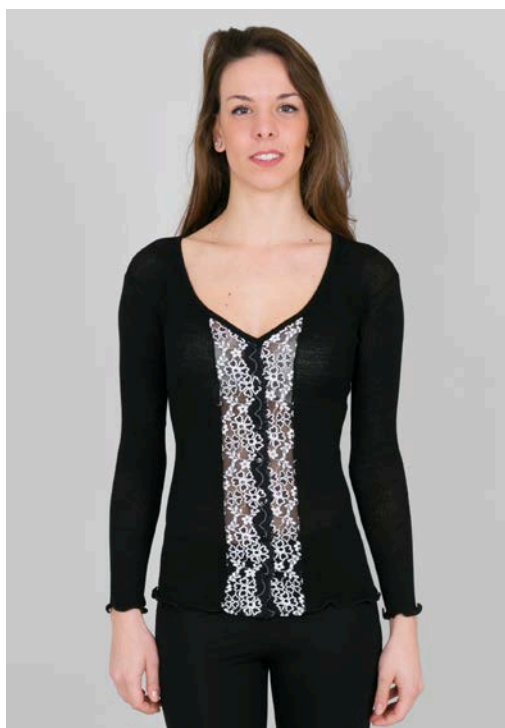
COD: SAMBA

Maglia manica lunga con carrè e  
polsini in pizzo 85% lana 15% seta



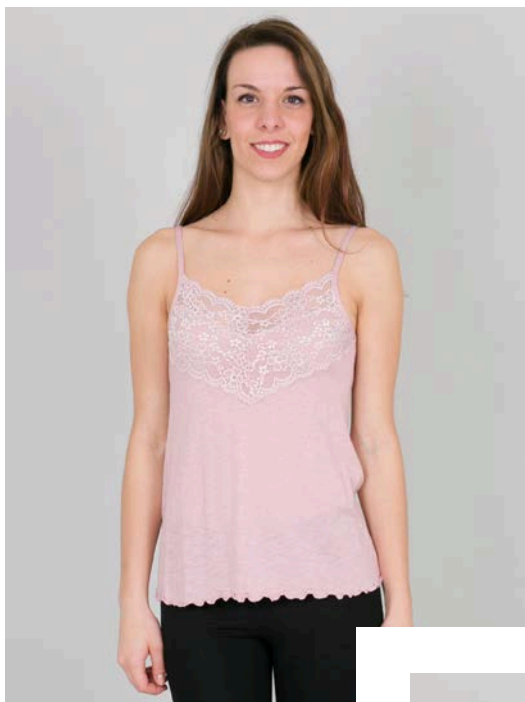
COD: DANCE

Giacchina manica lunga, fascia pizzo  
con bottoni 85% lana 15% seta





LANA SETA COSTINA



COD: 639

Canotta con spalline sottili e pizzo su scollo 75% modal 23% poliammide 2% elastam



COD: 640

Canotta con spalline sottili in pizzo 75% modal 23% poliammide 2% elastam







COD: 641

Canotta spalla larga con inserti in pizzo 75% modal 23% poliammide 2% elastam



COD: 644

Canotta con spalla larga in pizzo 75% modal 23% poliammide 2% elastam

75% modal 23% poliammide 2% elastam



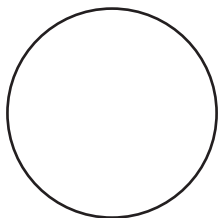
COD: 645

Maglia mezza manica con pizzo sulle spalle 75% modal 23% poliammide 2% elastam

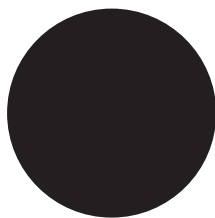
[www.confezionimanola.com](http://www.confezionimanola.com)

GUIDA COLORI

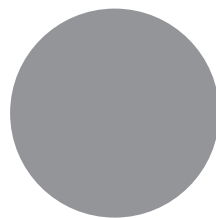
---



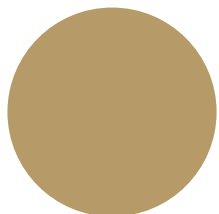
BIANCO



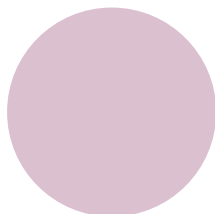
NERO



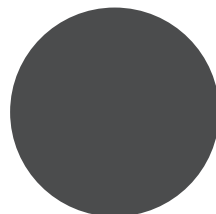
GRIGIO



AVANA



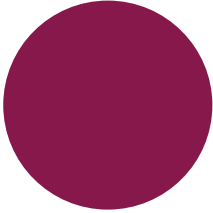
CIPRIA



FERRO

*Lesia*

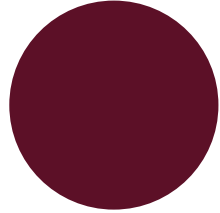
intimo



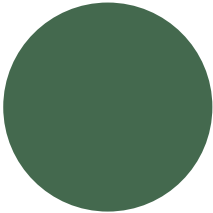
SANGRIA



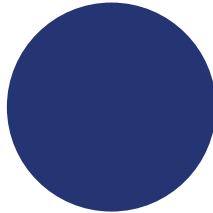
SETA



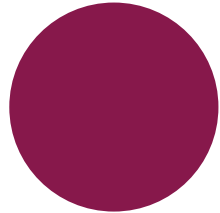
VINACCIA



VERDE BOSCO



BLU



CARMINIO

*lee*

made in italy



Confezioni Manola s.a.s.  
Via Polonia, 6 - 35028 Piove di Sacco (PD)  
Tel: 049.73.84.003

[manola.confezioni@gmail.com](mailto:manola.confezioni@gmail.com)

[www.confezionimanola.com](http://www.confezionimanola.com)